

Carte Scène



Ouvre ce QR code pour
visualiser la vidéo

<https://urlr.me/Z7z3dW>



Matériel utilisé - Boutique : <http://www.boutiquenesiris.com>



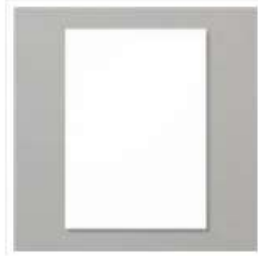
Papier De La Série
Design Spécialité
12" X 12" (30,5 X
30,5 Cm) Livre De
Contes - 164662

Price: 20,00 €



Papier De La Série
Design 12" X 12"
(30,5 X 30,5 Cm)
Amis De L'océan -
164684

Price: 15,25 €



Papier Cartonné
A4 Blanc Simple -
159228

Price: 16,00 €



Papier Fenêtré -
142314

Price: 6,25 €



Ploir À Gaufrage
Hybride Papillons
Superbes -
164614

Price: 51,00 €

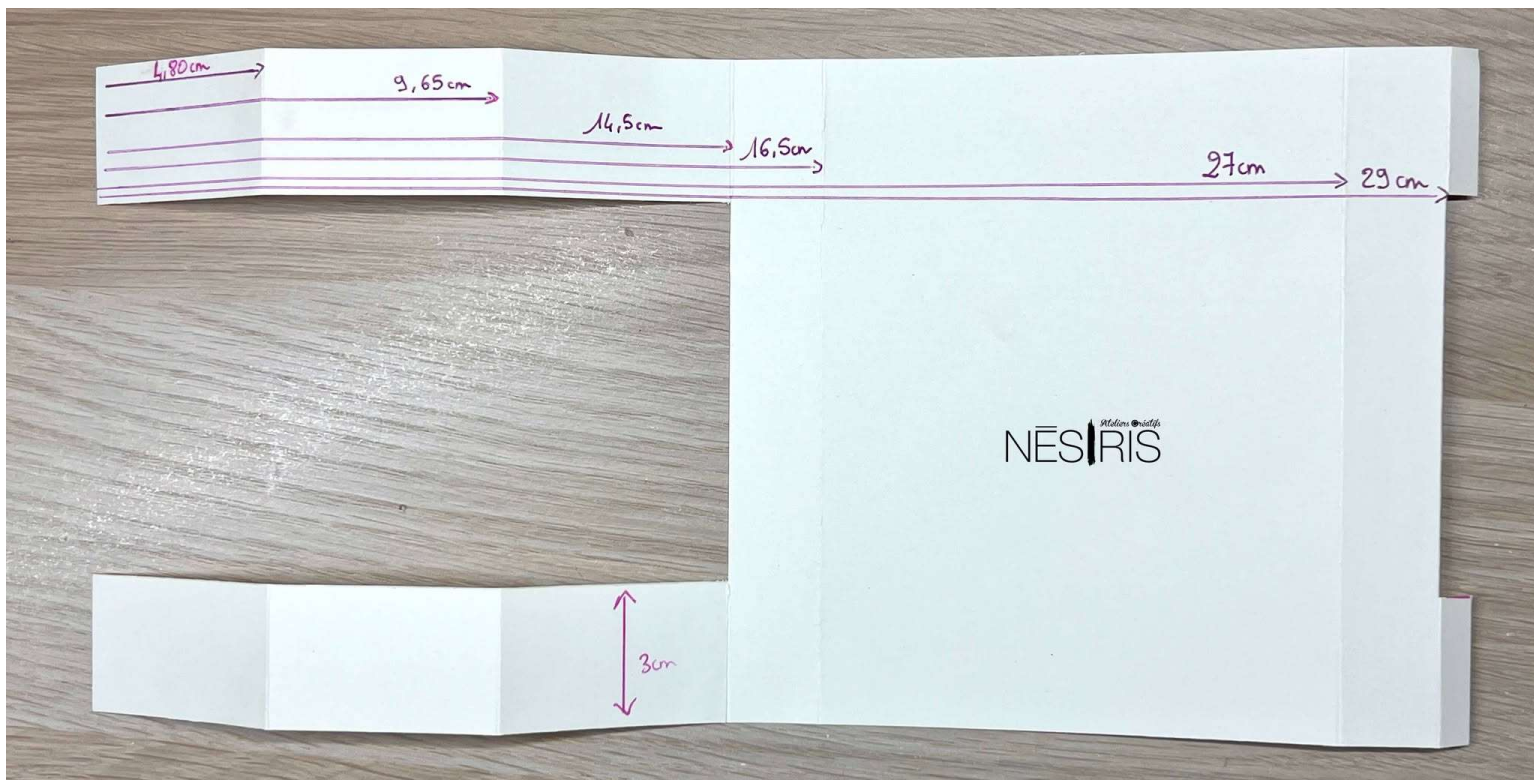
La suite en page 2 ----->

Base de la carte : *Suivre les recommandations sur la vidéo dès 16min20*

- Base du papier uni : 14 * 29,7cm
- Placer votre feuille dans le sens horizontal afin de plier à 4,80 – 9,65 – 14,5 – 16,5 – 27 et 29cm.

Suivre les recommandations sur la vidéo dès 18min45

- Vous pourrez faire l'entaille de 3cm sur la partie haute et basse comme sur la photo (en partant du bord de la feuille jusqu'au pli de 14,5cm).
- Faire une mini entaille sur le côté opposé.



Décos :

- Ajouter 6 bandelettes à motifs pour les parties supérieures et inférieures : 2,7 * 4,3cm
 - Ajouter du papier à motifs à l'intérieur = 2 rectangles de 1,7 * 13,7cm et 1 rectangle 10 * 13,5cm.
 - Pour le centre si vous faites la version papillons, ajouter 1 rectangle transparent (papier fenêtré) : 0,7 * 10cm.
- Puis les motifs de votre choix (papillons, animaux).

Afin que je puisse découvrir tes créations pense à me nommer sur les réseaux sociaux quand tu partageras ta création;) Facebook : @katianesiris Ou Insta : @katia_tutos_scrapbooking sur insta